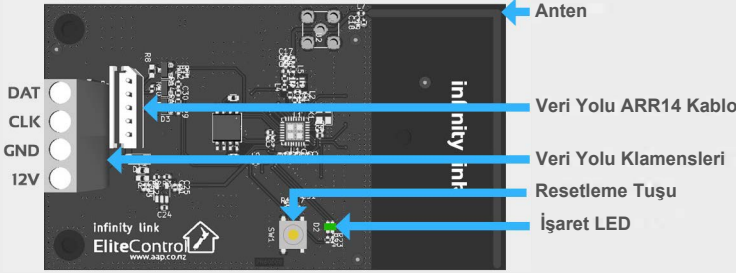


### Özellikler

Protokol	infinity Çift Yönlü Şifreli
Kablosuz Aralığı	500m'ye Kadar Görüş
Frekans	915MHz
modülasyon tipi	GFSK
Kontrol Paneli	ESL, ESL-2, ECI ve Runner
Destek Gerilimi	10 ila 15VDC
Akım	40mA
Çalışma sıcaklığı	-20°C ila +50°C
Ortam Nemi	%85 maksimum
Boyutlar	U90 x G52 x Y18mm
Ağırlık	40g
Maksimum Desteklenen Cihazlar	16 x Giriş, 2 x Siren ve 20 x Uzaktan Kumanda

### Genel Bakış



### İşaret Ledi

Bir kablosuz sinyali alındığında gösterge LED'i **yeşil** yanacak ve sistem öğrenme bipleri sırasında yanıp sönecektir.

### Varsayılan Ayarlara Çevirme

Eğer 'infinity link' daha önce kablosuz ürünlerle eşleştirilmişse, varsayılan ayar gerektirebilir. Bunu yapmak için, üniteyi açarken **altın** 'Varsayılan' düğmesine basın ve basılı tutun ve basılı tutmaya devam edin. Yaklaşık 5 sn.

LED **sabit kırmızı** gösterecek ve varsayılan başarılı olduğunda **yeşile** dönecektir.

**Uyarı:** Infinity link'in varsayılan olarak ayarlanması, daha önce eşleştirilmiş tüm ürünlerle bağlantıyı kaybeder.

### Uyumlu Ürünler



### Montaj Konumları

- Beton, çelik veya ferromanyetik malzemeler Yakınına monte etmeyiniz.
- Dış kurulumlar için bir IP65 muhafazası gerektirir.
- Kablosuz cihazlara mümkün olduğunca yakın veya minimum engel olacak şekilde monte edin.
- Beton, çelik veya benzeri yoğun malzemelerden iletim yapılması önerilmez.
- Özel yuva kullanın (burada gösterilmektedir) EC-CAB ABS plastik kabinet içine monte edildiğinde.

